

Accompagner le retour en établissement dans un contexte durable d'incertitude

Cadre théorique : résilience organisationnelle

Cf. travaux du chercheur Gilles Teneau

- **Trois dynamiques ou tempo :**

- Tenir dans la durée
- Reprendre l'activité en établissement (et ailleurs)
- Rebondir après la crise

- **Trois « qualités » :**

- Robustesse (du chêne et du roseau)
- Adaptabilité (souplesse et réactivité)
- Rebond (actualisations des potentiels, « enrichissement »)

- **Deux notions clés :**

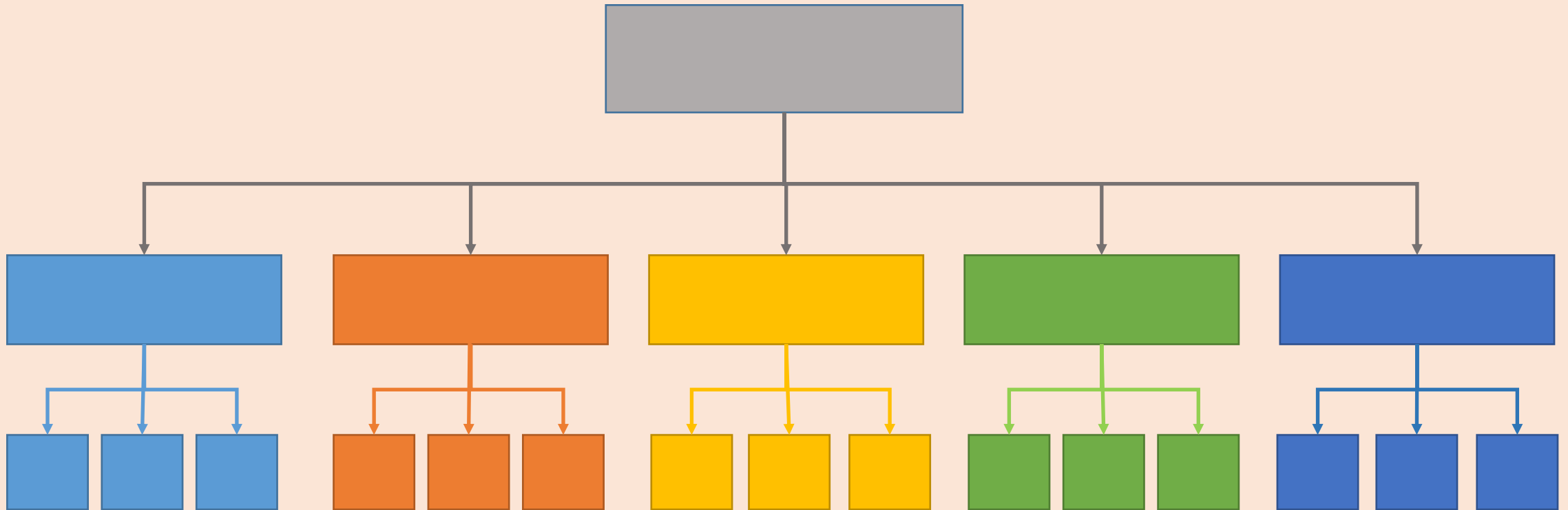
- Trajectoire de résilience
- Tuteur de résilience (acteurs et ressources)

Découvrir un webinaire présentant ces principes animé par Sylvain Delarue

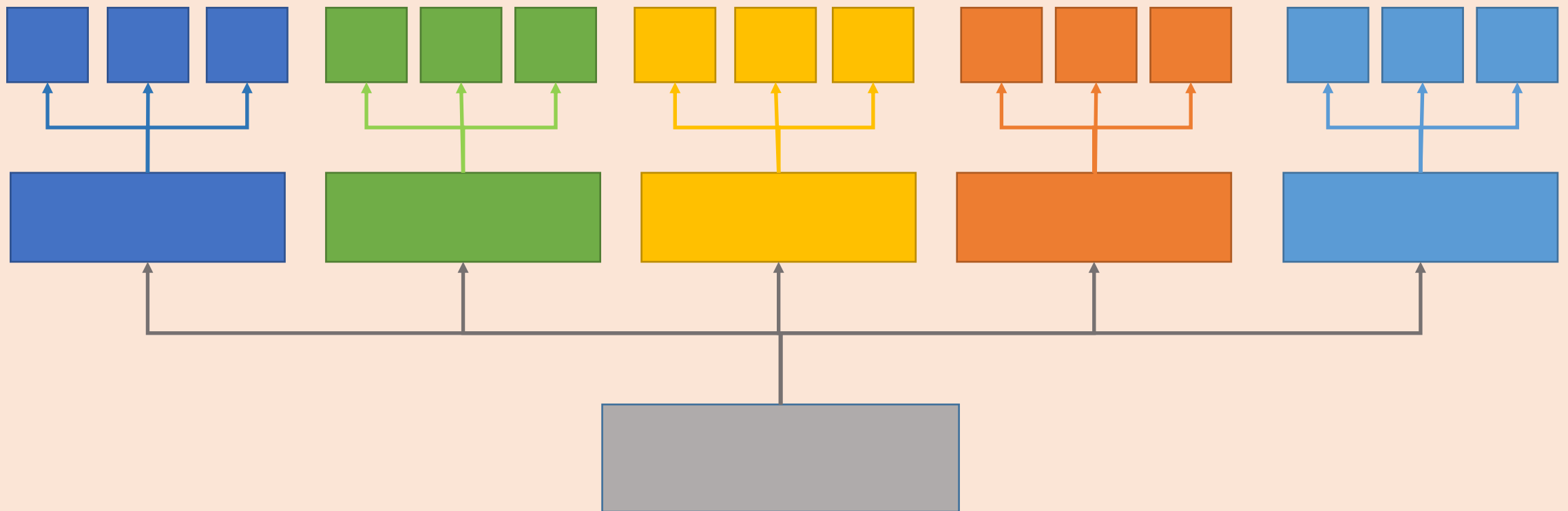


[Synthèse webinaire](#)

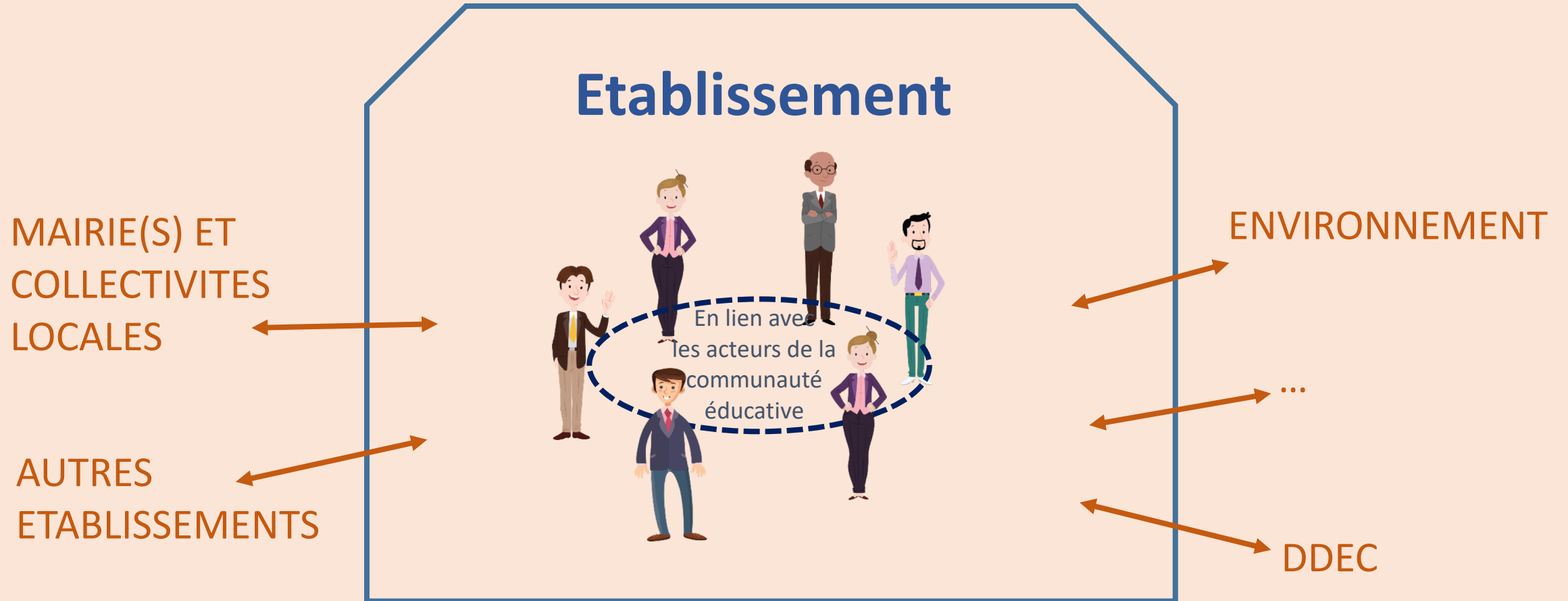
Organisation de la gouvernance « Hiérarchique descendant »



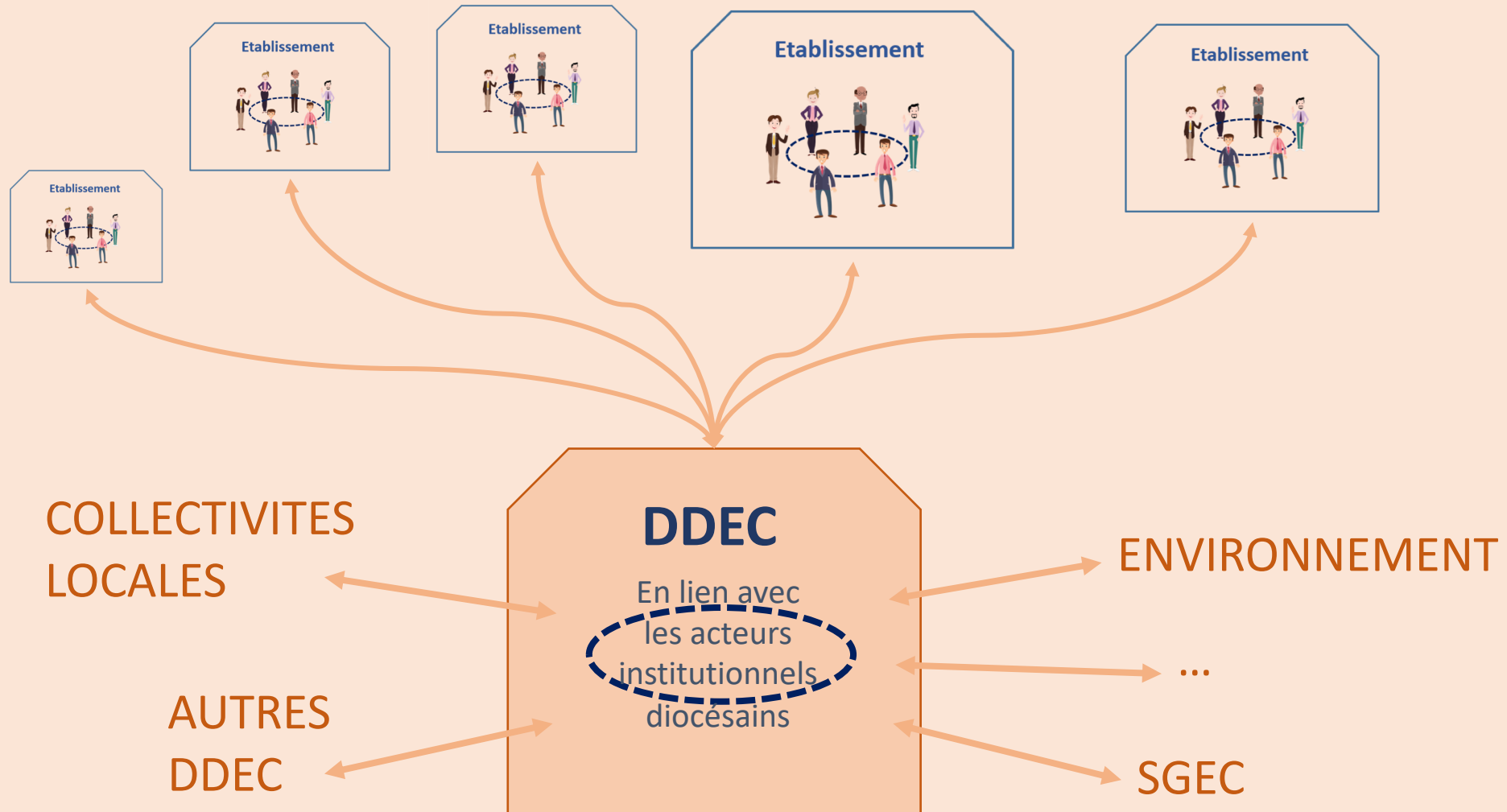
Organisation de la gouvernance « pyramide inversée » ou « cluster »



Etablissement : lieu d'analyse et de réflexion pour éclairer la décision du chef d'établissement



DDEC : lieu de soutien, d'expertise, de coordination



Agir sous incertitude

- « Quand on ne sait pas à quoi se préparer, on se prépare à tout »
 - Réunir les conditions de l'adaptation plutôt que chercher à prévoir tous les scénarios.
- Registre adulte/adulte dans la gouvernance
 - Ne pas infantiliser
- Pédagogie de la décision (qui sera un compromis) : rendre explicite pourquoi on décide « ceci » ou « cela »
- Soutenir les acteurs dans la mise en œuvre
- Robustesse du collectif et confiance à construire

Une excellente occasion

- De mettre en œuvre la responsabilité en partage
 - Ecole de l'explicitation
 - Ecole de l'hospitalité
 - Ecole de la participation de chacun
 - Ecole du décroisement
- De permettre aux chefs d'établissement de déployer leur mission
 - Art. 146 : Garant de l'unité de la communauté éducative, le chef d'établissement s'efforce de fédérer toutes les énergies autour d'un projet commun qu'il anime, en veillant à la cohérence des engagements et des activités de tous. Il sollicite les chrétiens de la communauté éducative afin qu'ils témoignent de leur engagement dans la vie quotidienne de l'école.
- De vivre cette parole de l'Évangile : « Que veux-tu que je fasse pour toi ? »
 - Et bien d'autres...

Ce qui est mis en place

- Groupe national « Accompagner le retour en établissement »
 - Apel, SGEC, département éducation, UGSEL, Laboratoire des initiatives, FNOGEC, ANPEC, CNEAP
- Espace de ressources (padlet) à destination des DDEC
 - [Tenir dans la durée](#)
 - [Reprendre l'activité en établissement](#)
 - [Rebondir après la crise](#)
 - [SOS pour les acteurs](#)
- Webinaires
 - 1^{er} sur le cadre théorique du pilotage en situation d'incertitude
 - Webinaire « pédagotroc » : une expérience d'animation institutionnelle à distance
 - 2nd en préparation sur le sens de la reprise (les priorités, le projet de l'Enseignement catholique)
- Travail sur des fiches pédagogiques à destination des enseignants
 - ANPEC, UGSEL, département éducation
- Groupe de mutualisation des groupes locaux
 - Des rencontres régulières seront organiser pour mutualiser les pratiques