

Référentiel des compétences professionnelles des métiers
du professorat et de l'éducation

B.O n° 30 du 25 juillet 2013

**Compétences communes à tous
les professeurs et
personnels d'éducation**

Professeurs, professeurs documentalistes et cadres d'éducation

14. S'engager dans une démarche individuelle et collective de développement professionnel

1. Faire partager les valeurs de la république

2. Inscrire son action dans le cadre des principes fondamentaux du système éducatif et dans le cadre réglementaire de l'école.

3. Connaître les élèves et les processus d'apprentissage

4. Prendre en compte la diversité des élèves

5. Accompagner les élèves dans leur parcours de formation

6. Agir en éducateur responsable et selon des principes éthiques

7. Maîtriser la langue française à des fins de communication

8. Utiliser une langue vivante étrangère dans les situations exigées par son métier

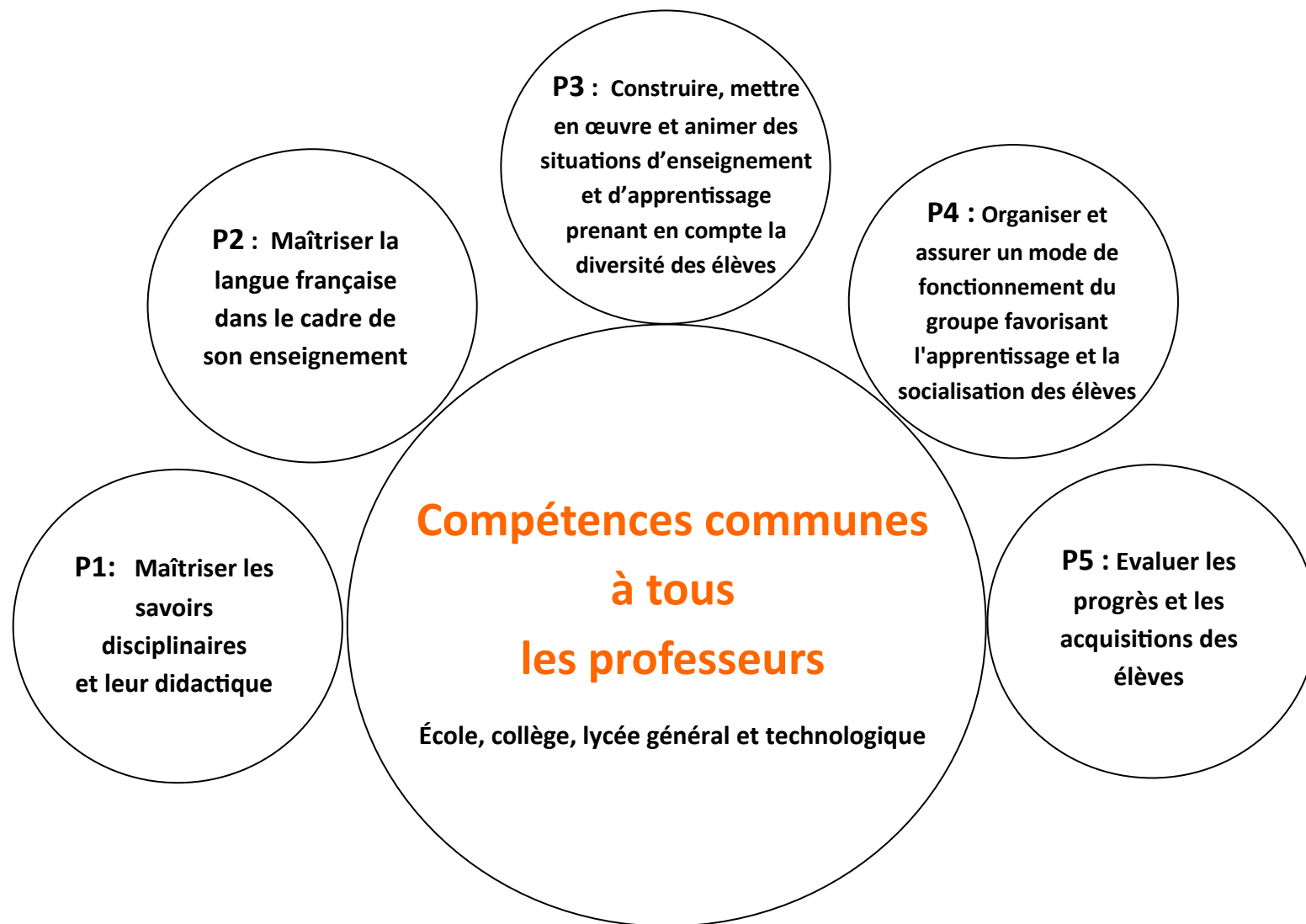
9. Intégrer les éléments de la culture numérique nécessaires à l'exercice de son métier

10. Coopérer au sein d'une équipe

11. Contribuer à l'action de la communauté éducative

12. Coopérer avec les parents d'élèves

13. Coopérer avec les partenaires de l'école



**Lien référentiel
des compétences
du professorat et
éducation
inclusive**

1. Faire partager les valeurs de la république

2. Inscrire son action dans le cadre des principes fondamentaux du système éducatif et dans le cadre réglementaire de l'école.

3. Connaître les élèves et les processus d'apprentissage

4. Prendre en compte la diversité des élèves

5. Accompagner les élèves dans leur parcours de formation

6. Agir en éducateur responsable et selon des principes éthiques

7. Maîtriser la langue française à des fins de communication

8. Utiliser une langue vivante étrangère dans les situations exigées par son métier

9. Intégrer les éléments de la culture numérique nécessaires à l'exercice de son métier

10. Coopérer au sein d'une équipe

11. Contribuer à l'action de la communauté éducative

12. Coopérer avec les parents d'élèves

13. Coopérer avec les partenaires de l'école

14. S'engager dans une démarche individuelle et collective de développement professionnel

Actualiser ses connaissances/capacités en formation
Identifier ses besoins
Inclusion
Discrimination

Loi de février 2005
Socle commun
Référentiel compétences
De l'élève « arriéré » ... à l'inclusion scolaire.
Mécanismes de l'apprentissage
Fonctions cognitives/conatives

Observer, évaluer
analyser, déceler
Différencier,
adapter
Connaître les dispositifs (RA, SEGPA, ULIS, ITEP, CAMSP, CMP, ...)

Connaître les orientations possibles pour un élève à BEP
Identifier les signes d'alerte
Respecter la confidentialité

Adapter son langage
Notion d'interculturel

Adapter, rendre « accessible »
S'informer

Identifier les partenaires et leurs missions
Monter des projets
utiliser des supports

Créer des modules d'évaluations formatives, des projets...
Analyser les progrès et le parcours de leur enfant
Informé, conseiller

